

DOKUMENTACJA FOTOGRAFICZNA

dotyczy: kotłownia CO przy ul. TADEUSZA Kościuszki 11 w Gryficach



ul. Kościuszki 11. W kondygnacji podpiwniczenia tabliczka z ofertą dzierżawy kotłowni CO, która usytuowana w tej części budynku



Budynek Kościuszki 11 – widziany od strony kotłowni CO



Zakratowane okna kotłowni CO.

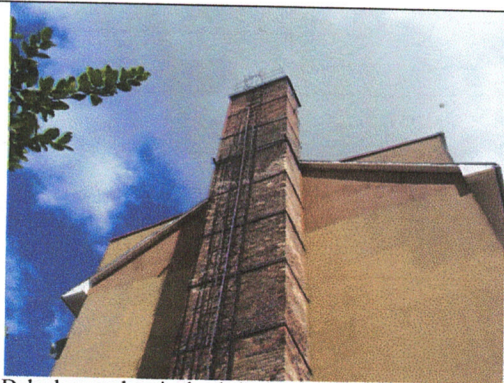


Teren zajęty na obsługę byłej kotłowni CO z lewej strony – odgrodzony i znajduje się na innym obszarze działki – czyli 33/11.



główne wejście do kotłowni Co – przybudówka ZA KOMINEM z obszaru innej działki.





Dobudowany komin do obsługi CO w tym budynku z lewej strony.



Utwardzono w przeszłości teren poza budynkiem do obsługi kotłowni CO



Porośnięty teren obok szczytu budynku należy do działki 33/11



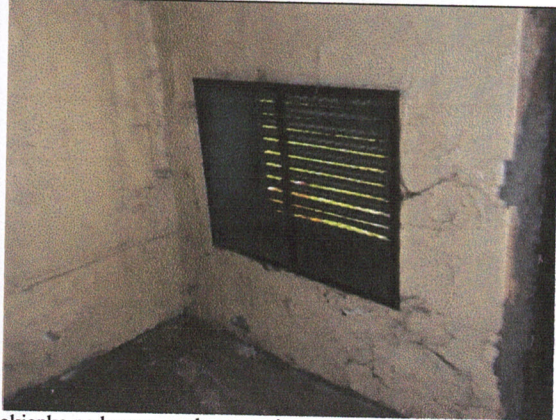
Niezagospodarowany teren obok kotłowni CO



w głębi metalowe drzwi wejściowe do pomieszczeń po kotłowni CO.
Wejście należy do dz. 33/11
Widać także kawałek komina.



Drzwi wejściowe do pomieszczeń po kotłowni CO

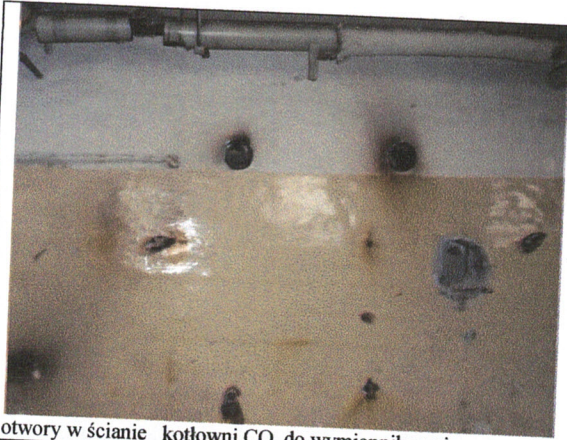


okienko podawcze opału w pomieszczeniu z działki 33/11



pomieszczenie po kotłowni Co. W głębi schodki do części socjalnej. Okna okratowane z widokiem na ulicę T. Kościuszki.





otwory w ścianie kotłowni CO do wymiennikowni



Otwory w ścianie w przepompowni



główne pomieszczenie kotłowni. Możliwość utworzenia dwóch pomieszczeń



• pomieszczenie po pompowni



pomieszczenie po przepompowni



korytarz usytuowany obok części socjalnej i pompowni wiodący do korytarza ogólnego podpiwniczenia tego budynku.

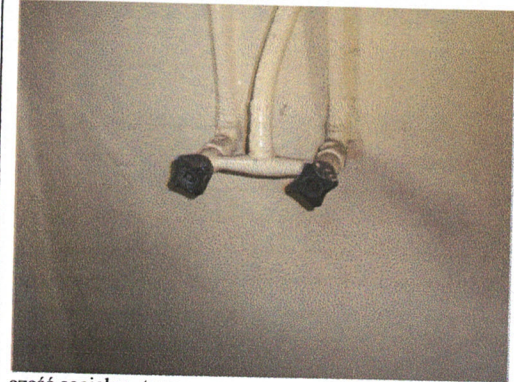


dwa stanowiska po kotłach CO w głównej hali.





część socjalna –umywalka



część socjalna -tusz



z pokoju wypoczynkowego w części socjalnej widok na budynek mieszkalny ul.Kościuszki 70



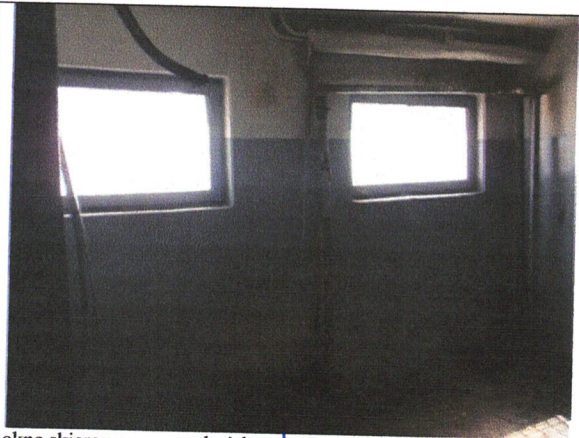
dwa otwory drzwiowe na wysokości klatki schodowej B w podpiwniczeniu. Na wprost: do korytarza ogólnego ,części socjalnej i pompowni
po lewej do przepompowni



Drzwi do przepompowni z korytarza ogólnego podpiwniczenia



klatka schodowa *B*. W głębi-drzwi zwyczajowo zamknięte



okna skierowane na podwórkę w przepompowni





oświetlenie i stolarka okienna



Za ścianą pomieszczenie kotłowni



posadzka – obiekt wolny od rzeczy



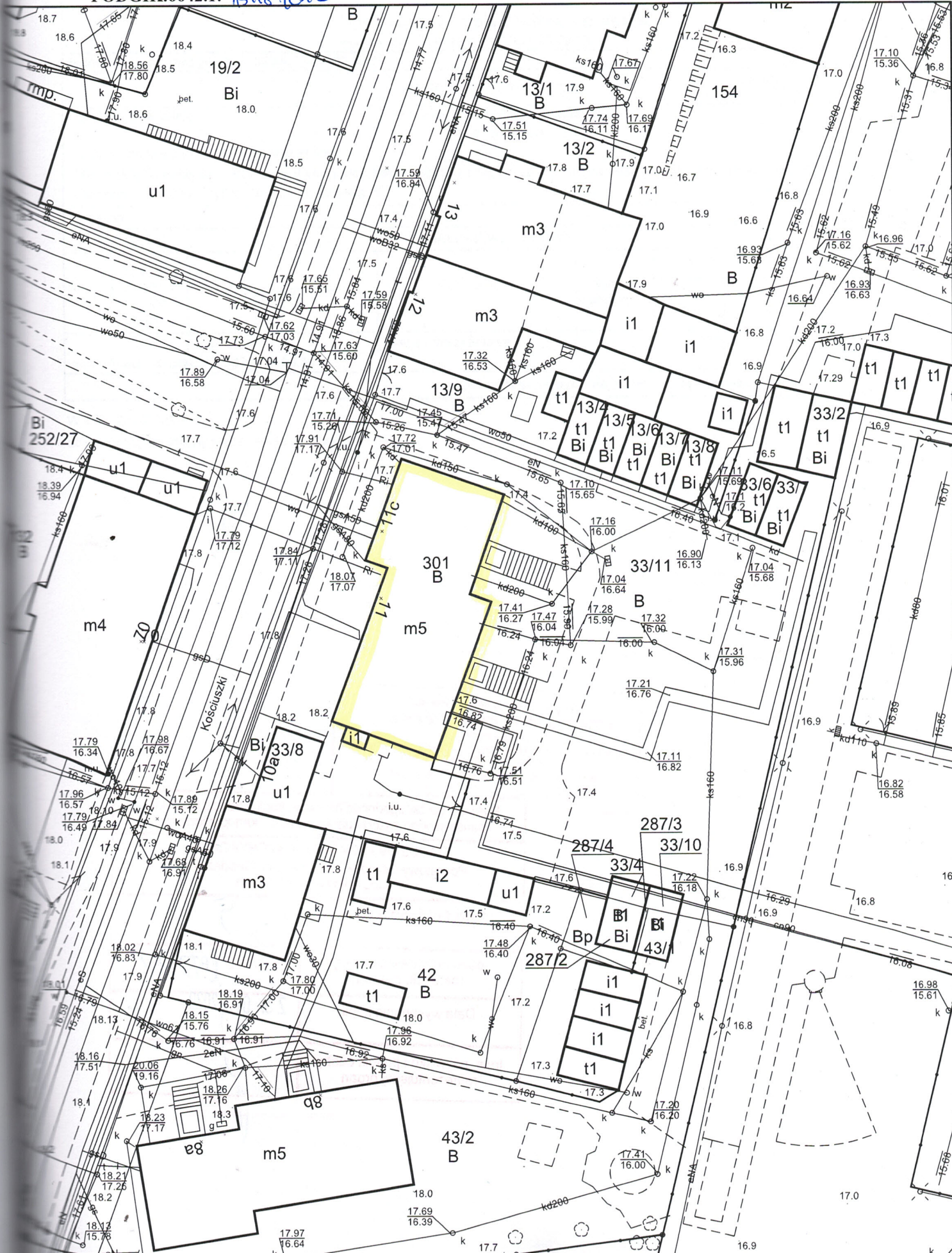
Drzwi z podwórka do wymiennikowni.
Nie ma innego wejścia do tego pomieszczenia. Utwardzenie terenu
działki 33/11

Gryfice 20 lipca 2020 roku





PODGIK.6642.1: 1518.1010



**STAROSTA
POWIATU GRYFICKIEGO**

(nazwa organu)

Województwo: zachodniopomorskie
Powiat: gryficki
Jednostka ewidencyjna: Gryfice - miasto
Obręb ewidencyjny: **320502_4.0005, Gryfice -5**
Miejscowość: Gryfice (idTERYT: 320502_4.0001)

Uproszczony wypis z rejestru gruntów

według stanu na dzień: 2020-07-23 09:13:49

**PRZEDRUK I REPRODUKOWANIE
WZBRONIONE**

Jednostka rejestrowa gruntów: 320502_4.0005.G282

WŁAŚCICIELE/ WŁADAJĄCY:

UDZIAŁ: 914/10000

charakter stanu władania: własność
grupa rejestrowa: 15.1

Spółka handlowa nie będąca cudzoziemcem:

"Gryfickie Towarzystwo Budownictwa Społecznego" Spółka z ograniczoną odpowiedzialnością w Gryficach REGON: 811934172

Siedziba: 72-300 Gryfice Gryfice ul. Wiejska 8

oraz inni

DZIAŁKI EWIDENCYJNE:

Ark. mapy	Numer działki ewidencyjnej	Położenie gruntów	Opis użytku	Symbol klasoużytku	Powierzchnia		Nr KW
					użytku [ha]	działki [ha]	
	301	ul. Kościuszki 11	Tereny mieszkaniowe	B	0.0318	0.0318	SZ1G/00011100/2

Identyfikator działki: 320502_4.0005.301

Całkowita powierzchnia jednostki rejestrowej: 0.0318

W dniu: 23.07.2020

dokument sporządzony przez: Beata Janicka

(podpis)

Z up. STAROSTY

STARSZY GEODETA
Teresa Tolarczyk
Pozwolenie MG/MB nr 12941

(imię i nazwisko osoby uprawnionej)

Document niniejszy jest wypisem
z opisowych danych ewidencji gruntów
wysłany przez
POWIATOWY OŚRODEK DOKUMENTACJI GEODEZYJNEJ
I KARTOGRAFICZNEJ W GRYFICACH
i nie jest przeznaczony do dokonania
wpisu w księgze wieczystej.

**STAROSTA
POWIATU GRYFICKIEGO**

(nazwa organu)

Województwo: zachodniopomorskie
Powiat: gryficki
Jednostka ewidencyjna: Gryfice - miasto
Obręb ewidencyjny: **320502_4.0005, Gryfice -5**
Miejscowość: Gryfice (idTERYT: 320502_4.0001)

WYPIS Z KARTOTEKI LOKALI

według stanu na dzień: 2020-07-23 09:14:52

Pozycja kartoteki lokali: 320502_4.0005.894_BUD
Jednostka rejestrowa budynków:
Jednostka rejestrowa gruntów: 320502_4.0005.G282

**PRZEDRUK I REPRODUKOWANIE
WZBRONIONE**

LOKALE

Numer ewidencyjny lokalu _LOK	Adres lokalu	Funkcja użytkowa lokalu	Liczba izb	Kondygnacja	Liczba i rodzaj pomieszczeń przynależnych	Pole pow. użytk.		KW lokalu
						izb [m ²]	pom. przyn. [m ²]	
2	ul. Kościuszki 11 m.1	niemieszkalny				121.70		SZ1G/00027238/3
Identyfikator lokalu: 320502_4.0005.894_BUD.2_LOK						Jedn. rej. lok.:L661		
Udział w nieruchomości wspólnej: 914/10000								
Powierzchnia nieruchomości gruntowej: 0.0318 [ha]								
RAZEM na WYPISIE:			0			121.70		
RAZEM:			70			1275.45	18.22	

KLAUZULE:

Dokument niniejszy jest przeznaczony do dokonywania wpisu w księdze wieczystej

W dniu: 23.07.2020

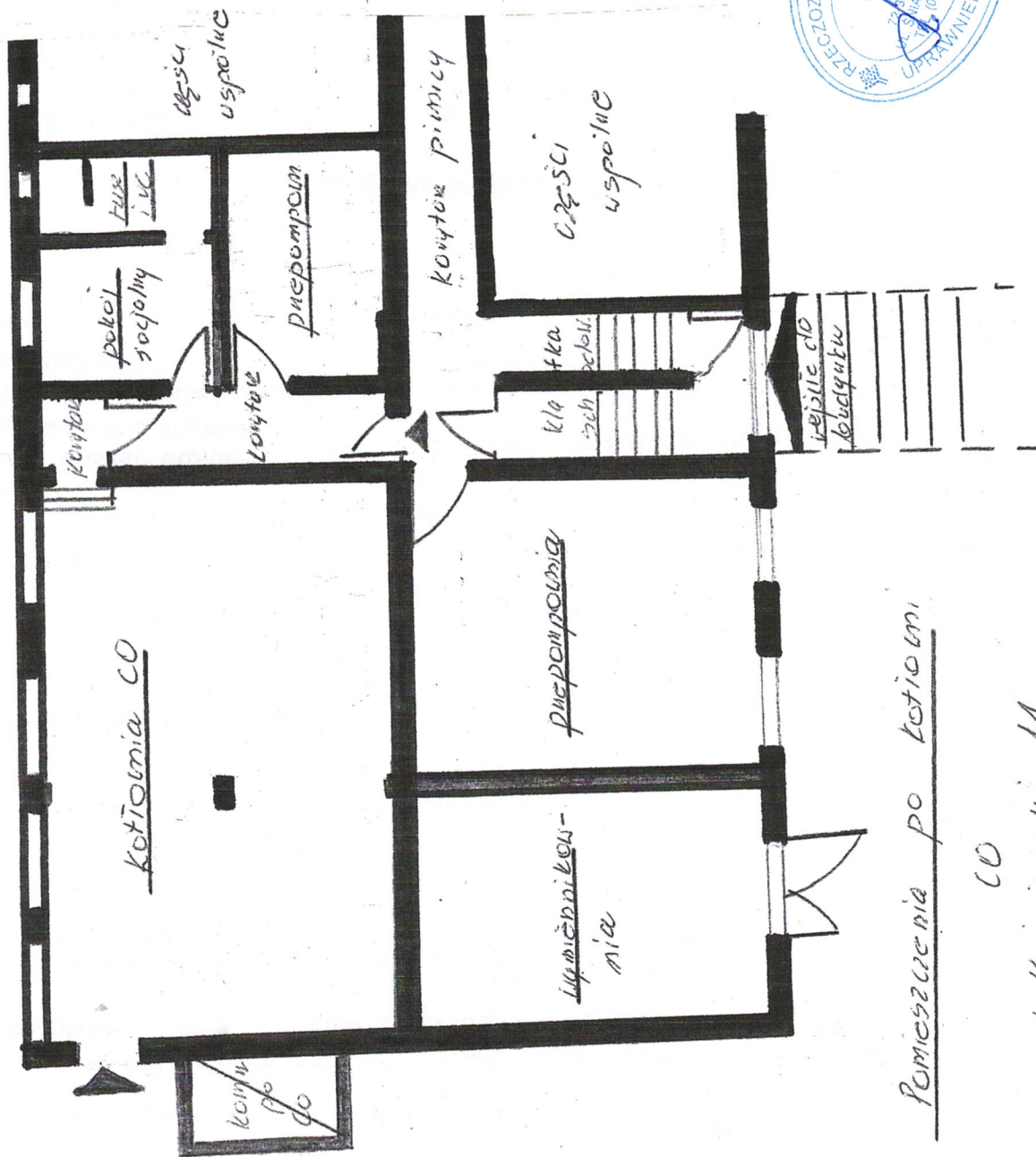
dokument sporządzony przez: Beata Janicka

(podpis)

Z up. STAROSTY
STARSZY GEODETA
Teresa Tokarczyk
Pozwolenie MOPB nr 12941

(imię i nazwisko osoby uprawnionej)

Dokument niniejszy jest wypisem
z opisanych danych ewidencji gruntów
wysłanym przez
POWIATOWY OŚRODEK DOKUMENTACJI GEODEZYJNEJ
, KARTOGRAFICZNEJ W GRYFICACH
i nie jest przeznaczony do dokonania
wpisu w księdze wieczystej.



Pomieszczenia po kotłowni

CO
ul. Kosciuszka 11